

Übersicht Montagewerkzeuge

Overview Mounting Tools

Montagewerkzeug Universal klein / Universal Mounting Tool Small



für NW Normalprofil for NW Normal Profile	für NW AHW for NW AHW	Art.-Nr. Art.-No.	VE PU
4,5-7,5	4,5-6	9001511	1

Seite/page 3

Montagewerkzeug Universal groß / Universal Mounting Tool Big



für NW Normalprofil for NW Normal Profile	für NW AHW for NW AHW	Art.-Nr. Art.-No.	VE PU
Bis 12 ab/from 12	bis/to 11 ab/from 11	9001543 9001550	1 1

Seite/page 4

Montagewerkzeug aus Metall / Mounting Tool Metal



für NW Normalprofil for NW Normal profile	für NW AHW for NW AHW	Art.-Nr. Art.-No.	VE PU
4,5	4,5	9001524	1
7,5	6	9001527	1
10	8,5	9001530	1
13	11	9001533	1
13S		9001534	1
17	15	9001537	1
22	19	9001542	1
23S		9001545	1
29S		9001544	1

Seite/page 5

Lichtwellenleiter-Werkzeug Metall / Fiber Optics Tool Metal



für NW for NW	Art.-Nr. Art.-No.	VE PU
3	9001539	1

Seite/page 6

Lichtwellenleiter-Werkzeug Plastik / Fiber Optics Tool Plastic



für NW for NW	Art.-Nr. Art.-No.	VE PU
3	9001540	1

Für selbstschließende Wellschläuche / For selflocking corrugated tubes



für NW for NW	Art.-Nr. Art.-No.	VE PU
7,5L – 10L	9001525	1

Seite/page 7

Für verschließbare Wellschläuche / For lockable corrugated tubes



Aufziehwerkzeug = Universalwerkzeug
Closing tool = Universal Mounting tool

für NW for NW	Art.-Nr. Aufziehwerkzeug Art.-No. Opening tool	Art.-Nr. Schließwerkzeug Art.-No. Closing tool	VE PU
8,5V	siehe Universal-	9001558	1
11V	werkzeug	9001561	1
13V	see Universal	9001552	1
15V	Mounting tool	9001567	1
19V		9001555	1
26V		9001564	1



Schließwerkzeug
Closing tool

Seite/page 8

Bedienungsanleitung Montagewerkzeug aus Metall

Geeignet für geschlitzten Wellenschlauch

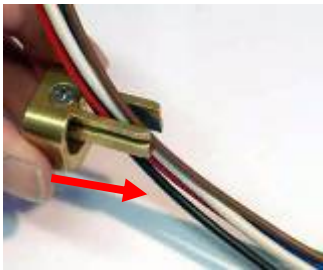


Operating Instruction Mounting Tools Metal



Suitable for Corrugated tube

für NW Normalprofil for NW Normal profile	für NW for NW	Art.-Nr. AHW Art.-No. AHW	VE PU
4,5	4,5	9001524	1
7,5	6	9001527	1
10	8,5	9001530	1
13	11	9001533	1
13S		9001534	1
17	15	9001537	1
22	19	9001542	1
23S		9001545	1
29S		9001544	1



Werkzeug über lose Leitungen schieben.

Insert Tool over loose wires.



Einschieben des Werkzeuges in den geschlitzten Wellenschlauch.

Slide the tool into the slit corrugated tube.



Achtung:

Die Metallspitze des Werkzeuges muss in das Innere des Wellenschlauchs eingeschoben werden.

Note: The metal tip of the tool must be pushed into the interior part of the corrugated tube.



Bedienungsanleitung Montagewerkzeug Universal

Geeignet für geschlitzten Wellenschlauch



Operating Instruction Mounting Tool Universal



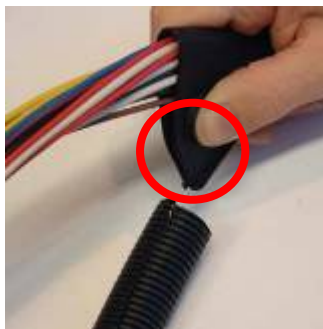
Suitable for Corrugated tube

für NW Normalprofil for NW Normal Profile	für NW AHW for NW AHW	Art.-Nr. Art.-No.	VE PU
Bis 12 ab/from 12	bis/to 11 ab/from 11	9001543 9001550	1 1



Werkzeug über lose
Leitungen schieben.

*Insert Tool over loose
wires.*



Werkzeugspitze
zusammendrücken.

*Squeeze the tip of
the tool together.*



Werkzeugspitze in
den geschlitzten
Wellenschlauch
einschieben.

*Slide the tip of the
tool into the slit
corrugated tube.*



Bedienungsanleitung Montagewerkzeug Universal (klein)

Geeignet für geschlitzten Wellschlauch

Operating Instruction Mounting Tool Universal (small)



Suitable for Corrugated tube

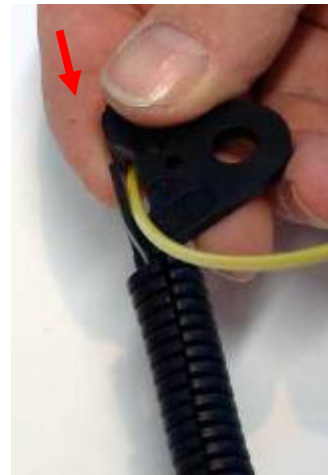


für NW Normalprofil <i>for NW Normal Profile</i>	für NW AHW <i>for NW AHW</i>	Art.-Nr.	VE
		<i>Art.-No.</i>	<i>PU</i>
4,5-7,5	4,5-6	9001511	1



Leitung in Werkzeug
einfädeln.

Place wire into the tool.



Werkzeugspitze in
den geschlitzten
Wellschlauch
einschieben.

*Insert the tip of the
tool into the slit
corrugated tube.*



Bedienungsanleitung Montagewerkzeug für Lichtwellenleiter

Geeignet für geschlitzten Wellenschlauch

Operating Instruction Mounting Tool for Fibre Optics



Suitable for slit Corrugated tube

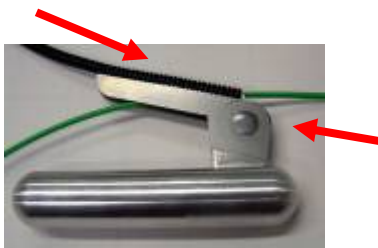


für NW Normalprofil <i>for NW Normal Profile</i>	für NW AHW <i>for NW AHW</i>	Art.-Nr. <i>Art.-No.</i>	VE <i>PU</i>
3		9001539	1



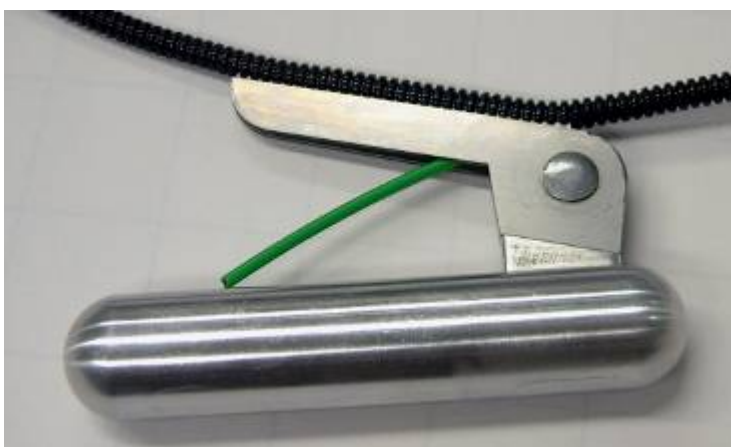
Lichtwellenleiter in
Werkzeug einfädeln.

*Insert Fiber optics
into the tool.*



Werkzeugspitze in
den geschlitzten
Wellenschlauch
einschieben.

*Insert the tip of the
tool into the slit
corrugated tube.*

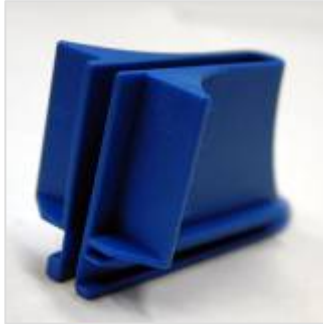


Bedienungsanleitung Montagewerkzeug

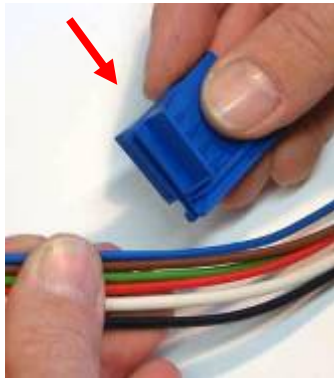
Geeignet für Selbstschliessenden
Wellschlauch

Operating Instruction Mounting Tools

Suitable for selflocking
corrugated tube

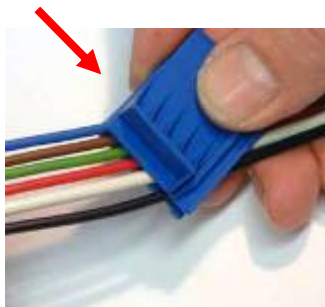


für NW Normalprofil <i>for NW Normal profile</i>	für NW AHW <i>for NW AHW</i>	Art.-Nr. <i>Art.-No.</i>	VE <i>PU</i>
7,5 – 10	4,5 – 8,5	9001525	1



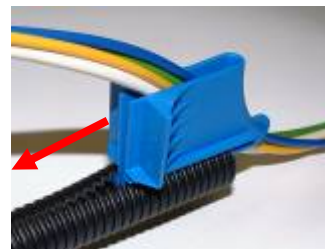
Werkzeug über lose
Leitungen schieben.

*Slide tool over loose
wires.*



Werkzeug leicht
zusammendrücken und
in den selbstschliessenden
Wellschlauch
einschieben.

*Press the tool together
lightly and insert into the
selflocking corrugated
tube.*

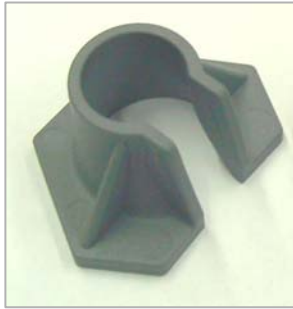


Bedienungsanleitung Montagewerkzeuge

Geeignet für verschliessbaren
Wellschlauch



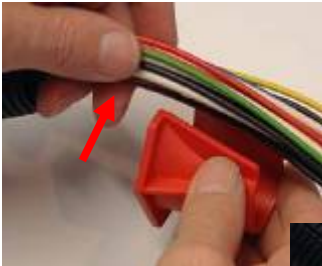
Aufziehwerkzeug =
Universalwerkzeug
Closing tool = Universal
Mounting tool



Schließwerkzeug
Closing tool

für NW for NW	Art.-Nr. Aufziehwerkzeug Art.-No. Opening tool	Art.-Nr. Schließwerkzeug Art.-No. Closing tool	VE PU
8,5V	siehe Universal-	9001558	1
11V	werkzeug groß	9001561	1
13V	see Universal	9001552	1
15V	Mounting tool	9001567	1
19V	big	9001555	1
26V		9001564	1

Achtung: Bedienungsanleitung zum Einziehen
der Leitungen siehe Universalwerkzeug
Attention: Operating Instruction for wire
assembling see Universal Mounting tool



Schliesswerkzeug
über Leitungen
schieben.
*Slide Closing tool
over the Wires.*



Vordere Kante der
Schliesswerkzeugs
direkt auf der
Verschliessnaht des
Wellschlauchs
platzieren.
*Place front edge of
the Closing tool
directly on the
fastening seam of
the corrugated tube.*



Vordere Kante des
Verschliesswerkzeugs
*Front edge of the
Closing tool*

Verschliessnaht
Fastening Seam



Schliesswerkzeug über
den Wellschlauch
schieben.
*Slide Closing tool over
the Corrugated tube.*



Der Wellschlauch
verschliesst sich durch das
Herunterdrücken der einen
Wellschlauchseite und das
gleichzeitige „Einhaken“ in
den Verschliessmecha-
nismus.
*The Corrugated tube locks
itself by being pressed down
on one side and at the same
time being „hooked“ into the
lock mechanism.*



Vollständig geschlossener
Wellschlauch.
*Completely locked
Corrugated tube.*